



# SLC ELITE / SLC ELITE MAX

SISTEMAS DE ALIMENTACIÓN ININTERRUMPIDA DE 60 A 300 kVA

## ► SLC ELITE / SLC ELITE MAX: Nuevas soluciones en protección de altas prestaciones

Las series **SLC ELITE** y **SLC ELITE MAX**, On-line doble conversión con tecnología THF (Transformerless High Frequency), en un rango de potencias entre 60 y 300 kVAs, se sitúan en lo más alto de la gama de SAI **SALICRU** y constituyen un paso más en la protección y la calidad de la alimentación trifásica de alto rendimiento.

Las premisas en el diseño de estas series han sido disponer de un producto final que reúna las máximas prestaciones en cuanto a flexibilidad, operatividad, fiabilidad y el menor coste de explotación posible, ampliamente conseguido gracias a sus características de modularidad, capacidad de paralelaje, tolerancia al fallo, elevado rendimiento, facilidad de explotación y adaptabilidad a los distintos entornos de trabajo. Todas estas prestaciones los convierten en el sistema idóneo de protección para entornos informáticos, de telecomunicaciones o sistemas críticos de procesos e infraestructuras.

## ► PRESTACIONES

- On-line doble conversión con control PLD.
- Rectificador tipo walk-in o de arranque suave.
- Factor de potencia de entrada > 0,95.
- Crecimiento en paralelo hasta 8 equipos (kit paralelo de serie).
- Topología en anillo en configuraciones redundantes.
- Ondulador de tecnología THF (sin transformador) en todos los modelos.
- Control Batt-Watch de baterías para recarga rápida, vigilancia y cuidados extremos.
- Baterías AGM de 10 años vida, de serie.
- Bypass estático y de mantenimiento en todos los equipos, de serie.
- Interface de usuario mediante display alfanumérico programable en varios idiomas.
- Sistema de disipación calorífica Fluid-Cooling.<sup>(1)</sup>
- Funcionamiento seleccionable inversor / EcoMode.
- THDi < 5%, con Harmonicless.
- La mejor relación potencia/superficie ocupada.
- FP admisible hasta 0,8 tanto con cargas inductivas como capacitivas.



► Equipo SLC ELITE



► Equipo SLC ELITE MAX

## ► APLICACIONES: Idóneos para todos los entornos

**Centros de datos:** Los datos son actualmente el valor más poderoso de los negocios, convirtiendo el coste por hora de caídas de red en valores astronómicos – servidores de aplicaciones, de comunicación, bases de almacenamiento de datos, elementos activos de red, etc.–.

**Telecomunicaciones:** La era de las comunicaciones incide en la necesidad de evitar fallos de suministro que puedan cortar la comunicación entre los abonados – centros de Internet, infraestructura telefonía fija, central de conmutación móvil, emisoras de radio/televisión, etc.–.

**Procesos industriales:** Entornos eléctricamente complicados, ambientes contaminados y requerimientos mecánicos especiales son algunos de los escenarios de trabajo industrial donde la finalidad es proveer energía segura en entornos difíciles – procesos críticos continuos, monitorización, instrumentación, sistemas de seguridad, etc.–.

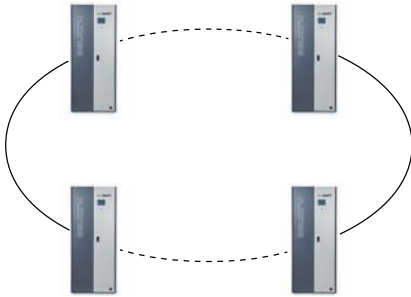
(1) Modelos SLC ELITE MAX



# SLC ELITE SLC ELITE MAX

## ► ARQUITECTURA en paralelo

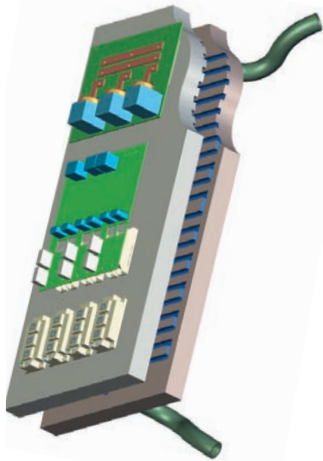
Para dar respuesta a las peticiones de disponibilidad más exigente y a las necesidades de crecimiento y de evolución de las instalaciones, las series **SLC ELITE** y **SLC ELITE MAX** permiten el funcionamiento en paralelo de hasta 8 unidades.



► Topología en anillo

## ► FLUID-COOLING

► Innovador sistema de disipación calorífica, consistente en la circulación de fluido de transporte de alto rendimiento.



► Sistema Fluid-Cooling

## ► COMUNICACIONES

- Interfaces RS-232, AS-400 y relés, de serie.
- Software de monitorización y cierre de ficheros.<sup>(1)</sup>
- Mando a distancia.<sup>(1)</sup>
- Adaptador SNMP.<sup>(1)</sup>
- Software de telegestión SICRES.<sup>(1)</sup>
- Protocolo MODBUS.<sup>(1)</sup>
- Interface RS-485.<sup>(1)</sup>
- 2º puerto RS-232.<sup>(1)</sup>

## ► DISPONIBILIDAD total

- Soluciones Harmonicless.<sup>(1)</sup>
- Autonomías extendidas.<sup>(1)</sup>
- Bypass manual externo.<sup>(1)</sup>
- Aislamiento galvánico en línea de bypass.<sup>(1)</sup>
- Frecuencias y tensiones no estándares.<sup>(1)</sup>
- Entradas independientes de bypass y rectificador.<sup>(1)</sup>

(1) Opción



# SISTEMAS DE ALIMENTACIÓN ININTERRUMPIDA DE 60 A 300 kVA

## ► CARACTERÍSTICAS TÉCNICAS

MODELO	SLC ELITE		SLC ELITE MAX	
<b>TECNOLOGÍA</b>				
On-line, doble conversión, control PLD				
<b>ENTRADA</b>	Tensión	3 x 380 / 400 / 415 V		
	Margen de entrada	3 x 330 ÷ 480 V	3 x 320 ÷ 480 V	
	Frecuencia	40 ÷ 70 Hz		
	Rectificador	Con arranque suave		
	Distorsión armónica total (THDi)	< 5% <sup>(2)</sup>		
	Factor de potencia de entrada	> 0,99 <sup>(2)</sup>	> 0,96	
<b>SALIDA</b>	Tensión	3 x 380 / 400 / 415 V		
	Precisión	± 1%		
		En régimen estacionario	± 1%	
	En régimen transitorio con variaciones de carga	± 4% 50%	± 5% 100%	
	Frecuencia	Sincronizada	Seleccionable ± 1%, ± 2%, ± 5% y ± 10%	
		Con red ausente	± 0,005%	± 0,0001%
	Velocidad máxima sincronización	± 1 Hz / s		
	Rendimiento	> 92%	> 95%	
	Distorsión armónica total (THDv)	< 2%		
	Tiempo de recuperación dinámica	50 ms		
Sobrecarga admisible protección	125%	10 minutos		
	150%	5 segundos	Inmediato	
<b>BYPASS ESTÁTICO</b>	Tipo y criterio de actuación			
	De estado sólido, control PLD			
	Tiempo de transferencia			
	Nulo			
	Tensión			
	3 x 380 / 400 / 415 V			
Frecuencia				
50 / 60 Hz				
Retransferencia				
Automática por desaparición situación alarma				
Sobrecarga admisible				
1000% durante 100 ms				
Paso a Bypass				
Inmediato, por sobrecarga superior a 150%				
<b>BYPASS MANUAL</b>	Tipo de transferencia			
	Manual			
	Tensión			
3 x 380 / 400 / 415 V				
Frecuencia				
50 / 60 Hz				
<b>BATERÍAS</b>	Tipo			
	Pb-Ca, sin mantenimiento, recombinación de gases			
	Tiempo de recarga			
	Desde final de autonomía hasta el 80% de la carga, 4 horas			
Protección				
Contra sobretensiones, subtensiones y corriente alterna				
Regulación tensión de carga				
Control Batt-Watch				
<b>GENERALES</b>	Temperatura de trabajo			
	0° C ÷ + 40° C			
	Humedad relativa			
Hasta 95%, sin condensar				
Altitud de trabajo				
2400 m.s.n.m.				
<b>NORMATIVA</b>	Seguridad			
	EN-62040-1-2 / EN-60950-1			
	Compatibilidad electromagnética (CEM)			
	EN-62040-2			
	Funcionamiento			
VFI según EN-62040-3				
Marcado				
CE				
Gestión de Calidad y Ambiental				
ISO 9001 e ISO 14001 TÜV				

(2) Solución Harmonicless

Datos sujetos a variación sin previo aviso.

## ► GAMA SLC ELITE

MODELO	POTENCIA (kVA / kW)	Nº ARMARIOS SAI + BAT	DIMENSIONES SAI (F x AN x AL mm.)	PESO (Kg) <sup>(3)</sup>	DIMENSIONES BAT (F x AN x AL mm.)	PESO (Kg) <sup>(3)</sup>
SLC-60-EL	60 / 48	1 + 1	730 x 710 x 1800	295	830 x 790 x 1800	547
SLC-80-EL	80 / 64	1 + 1	730 x 710 x 1800	330	830 x 790 x 1800	726
SLC-100-EL	100 / 80	1 + 1	730 x 710 x 1800	370	830 x 790 x 1800	726
SLC-120-EL	120 / 100	1 + 1	730 x 710 x 1800	450	830 x 790 x 1800	870

## ► GAMA SLC ELITE MAX

MODELO	POTENCIA (kVA / kW)	Nº ARMARIOS SAI + BAT	DIMENSIONES SAI (F x AN x AL mm.)	PESO (Kg) <sup>(3)</sup>	DIMENSIONES BAT (F x AN x AL mm.)	PESO (Kg) <sup>(3)</sup>
SLC-160-ELM	160 / 128	1 + 1	800 x 1240 x 1800	570	830 x 790 x 1800	1190
SLC-200-ELM	200 / 160	1 + 1	800 x 1240 x 1800	600	830 x 1400 x 1800	1640
SLC-250-ELM	250 / 200	1 + 1	800 x 1240 x 1800	630	830 x 1400 x 1800	1640
SLC-300-ELM	300 / 240	1 + 1	800 x 1240 x 1800	630	830 x 1400 x 1800	1776

(3) Estimados para una autonomía entre 4 y 8 min. con tensiones de entrada/salida de 3x400 V. Consultar las dimensiones y pesos para otras configuraciones.

902 48 24 00\*  
+34 93 848 24 00\*\*  
WWW.SALICRU.COM

**SALICRU**  
AVDA. DE LA SERRA 100 - 08460 PALAUTÓRDERA - FAX 93 848 11 51